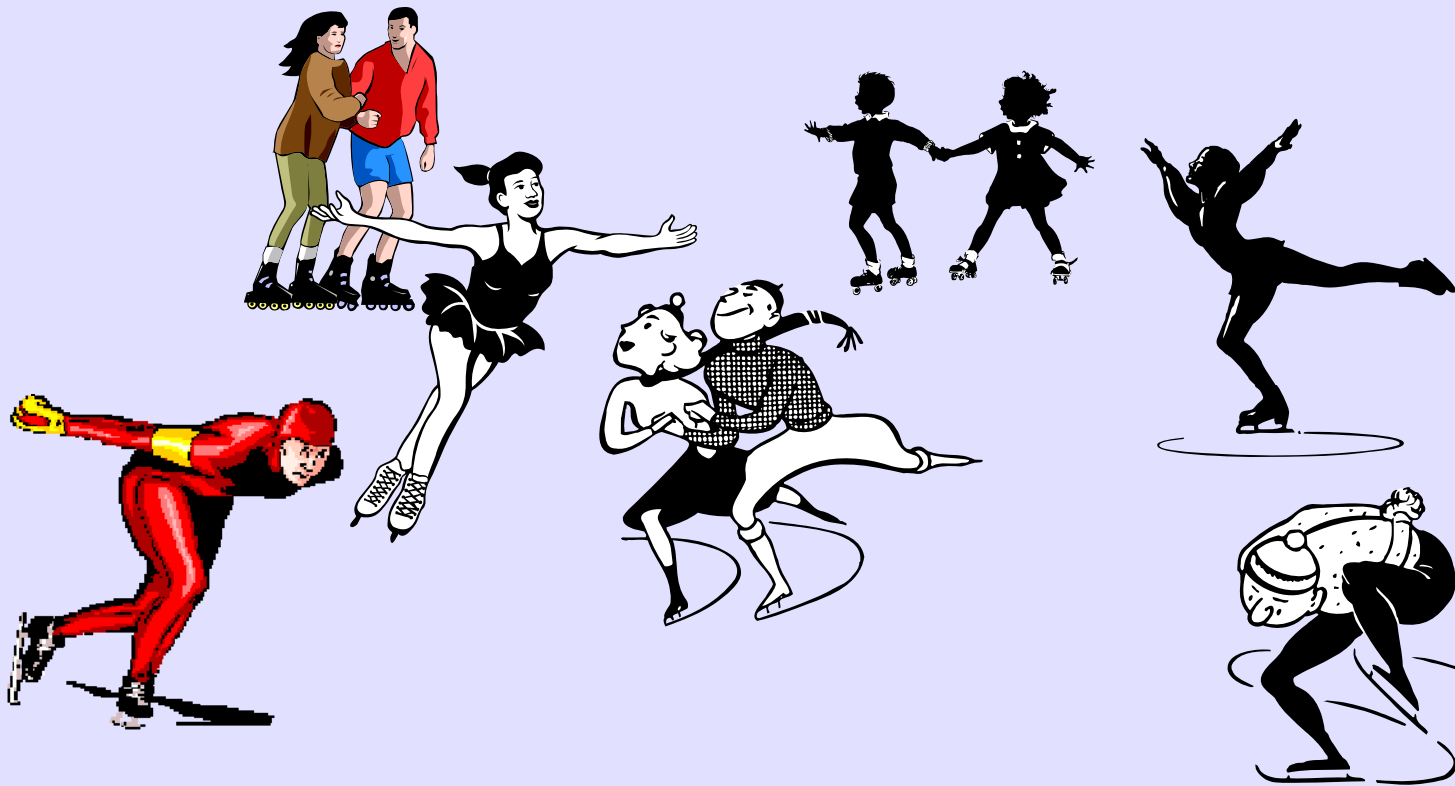




# Norges Skøyteforbund

Strategi for perioden 2007 – 2011

Oppdatert med innspill fra Skøytetinget 2007





## Oversikt over Strategi for NSF perioden 2007 - 2011

### 1 NSF

#### 1.1 Visjon

#### 1.2 Hovedmål

#### 1.3 Organisasjonskart

### 2 Stabs- og administrasjonsfunksjoner

#### 2.1 Økonomi

#### 2.2 Informasjon

#### 2.3 Utdanning

#### For alle stabsfunksjoner

- Definisjon av ansvarsområde
- Definisjon av målgrupper, motivasjon og kritiske faktorer
- Hovedmål for ansvarsområdet

### 3 Aktivitetsområder

#### 3.1 Hurtigløp

#### 3.2 Kunstløp

##### 3.1.1 Topp

##### 3.1.2 Brekke

##### 3.1.3 Teknisk

##### 3.2.1 Topp

##### 3.2.2 Brekke

##### 3.2.3 Teknisk

#### 3.3 Anlegg

#### For alle aktivitetsområder

- Definisjon av ansvarsområde
- Beskrivelse av målgrupper og hovedmål
- Vurdering av motivasjonsfaktorer og kritiske faktorer



# 1 Organisasjon, Visjon og Hovedmål NSF 2007 - 2011

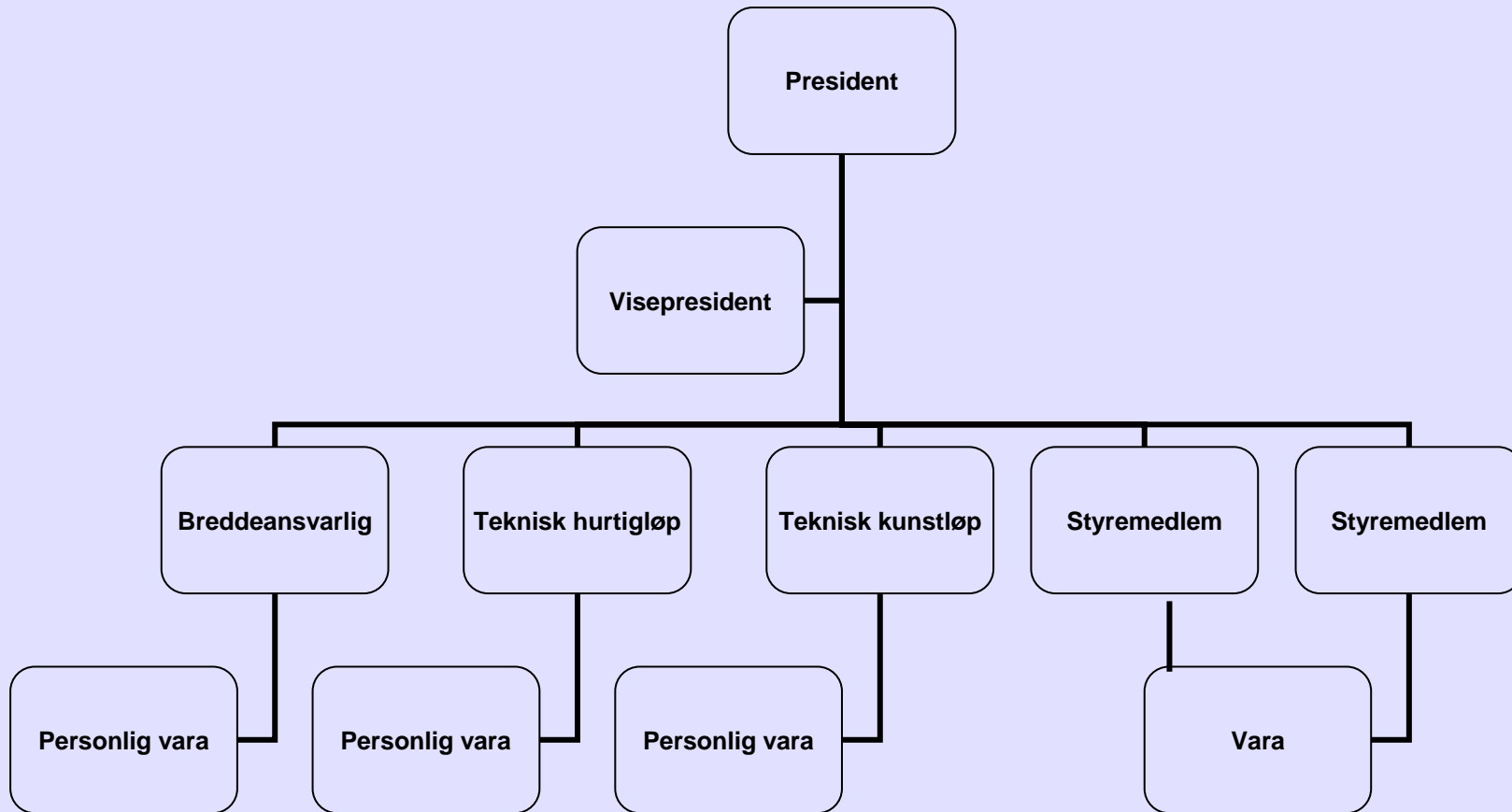
## 1 Visjon og hovedmål NSF 2007 - 2011

### 1.1 Visjon

- Skøyteløp organisert i NSF skal være et viktig tilbud til nasjonens innbyggere som mosjonsidrett og barne- og ungdomsidrett.
- Våre beste løpere skal respekteres internasjonalt såvel for toppresultater som for holdninger og fremferd.
- Organisering og utøvelse av vår idrett skal gjenspeile høye etiske verdier og stimulere til sosial kontakt.
- Våre aktiviteter skal gi rom for lek og glede, god underholdning og positive opplevelser såvel for utøvere som støtteapparat og tilskuere.
- Inneha sentrale posisjoner i ISU
- Ha et internasjonalt mesterskap i Norge hver sesong
- Som arrangør ha høy kvalitet på de tildelte internasjonale mesterskapene

### 1.2 Hovedmål 2007-2011

- Styrke forbundets økonomiske fundament slik at ønskede tiltak og aktiviteter kan gjennomføres
- Etablere norsk kunsthopp internasjonalt på et jevnt bra nivå
- Gjenerobre posisjonen som en av verdens sterkeste nasjoner innen hurtigløp for kvinner og menn
- Befeste skøytesportens posisjon i folks bevissthet som aktivitetsform og underholdning
- Styrke samarbeidet mellom klubber, kretser, regionslag og forbundet og arbeide for at skøyteNorge fremstår som en enhetlig og samlet organisasjon utad.
- Jobbe for å få inn en norsk kandidat til ISU Council i 2008 og jobbe for fortsatt Tron Espeli som teknisk ansvarlig i ISU
- Søke om internasjonalt seniormesterskap hurtigløp 2011 og innen 2011 søke om europamesterskap for senior kunsthopp





## 2 Stabs- og administrasjonsfunksjoner

<p><b>2.1 Økonomi</b></p> <p><b>Visjon:</b> NSF skal ha en forutsigbar økonomi, med trygg egenkapital og forbruk kun etter evne</p> <p><b>Ansvar:</b> Fastsette og følge opp premisser for å bygge opp en sunn økonomi i NSF. Følge opp tiltak i forhold til budsjett, rapportering.</p> <p><b>Målgruppe:</b> Ledere og tillitsvalgte i NSF, sponsorer, samarbeidspartnere.</p> <p><b>Motivasjon:</b> Lette arbeidet med egne og felles oppgaver gjennom en bærekraftig økonomi</p> <p><b>Hovedmål:</b></p> <ul style="list-style-type: none"> <li>• Fem mill. i fri egenkapital.</li> <li>• Unngå budsjettunderskudd i noen driftsår</li> </ul> <p><b>Kritiske faktorer:</b></p> <ul style="list-style-type: none"> <li>• Informasjonskanaler/Mediaprofil</li> <li>• Ressurser i styret og på kontoret</li> <li>• Valg av økonomiske parametere</li> <li>• Budsjett disiplin</li> </ul>	<p><b>2.2 Informasjon</b></p> <p><b>Visjon:</b> NSF skal være som en spennende, hyggelig og profesjonell organisasjon</p> <p><b>Ansvar:</b> Alle vesentlige opplysninger skal gjøres fortløpende kjent for de berørte parter</p> <p><b>Målgruppe:</b> NSF: Alle engasjerte på alle nivåer. Riksmedier og lokale medier. Samarbeidspartnere.</p> <p><b>Motivasjon:</b> Arbeide lystbetont, og være stolte av NSF. Være attraktiv for samarbeidspartnere.</p> <p><b>Hovedmål:</b></p> <ul style="list-style-type: none"> <li>• Klar og målrettet mediastrategi</li> <li>• Hjemmeside som viktigste informasjonskanal</li> <li>• Alle åpne referater fra styre og undergrupper legges på nett</li> <li>• Sammen med NRK utvikle nye og bedre presentasjonsformer for hurtigløp</li> </ul> <p><b>•Kritiske faktorer:</b></p> <ul style="list-style-type: none"> <li>• Presis informasjon</li> <li>• Lojalitet til oppstruktet strategi</li> <li>• Lojalitet for å unngå at eventuell intern strid skjer gjennom medier</li> </ul>	<p><b>2.3 Utdanning</b></p> <p><b>Visjon:</b> NSF skal ligge i forkant, og sikre kompetanse for å møte morgendagens krav</p> <p><b>Ansvar:</b> Samordne kompetanseutvikling i kretser og regioner tilknyttet NSF</p> <p><b>Målgruppe:</b> Ledere, trenere dommere, funksjonærer</p> <p><b>Motivasjon:</b> Utvikling av personlige egenskaper, resultater av eget arbeide</p> <p><b>Hovedmål:</b></p> <p>Ha norsk landslagstrener-kandidat innen 2010</p> <ul style="list-style-type: none"> <li>• Videreutvikle Trenerfora og tilby toptrenerutdanning</li> <li>• Tilpasse og utvikle trenermateriell</li> <li>• Sette konkrete mål for kompetanse i alle ledd og for alle roller</li> </ul> <p><b>Kritiske faktorer:</b></p> <ul style="list-style-type: none"> <li>• Økonomi</li> <li>• Samordning av organisasjon</li> <li>• Tiltakenes effektivitet</li> <li>• Parametere for måloppnåelse</li> </ul>
--	---	---



### 3.1.1 Topp Hurtigløp

#### Visjon, Topp Hurtigløp

*Det norske landslaget skal til enhver tid kunne konkurrere i verdenstoppen på alle mesterskapsdistanser i både herre- og dameklassen*

#### Målgruppe:

Utøvere innen junior og senior som ønsker å satse på internasjonalt toppnivå

#### Hovedmål:

- Distansemedaljer og medalje sammenlagt under VM Allround
- Tre medaljer i O L 2010
- WC sammenlagtvinner
- 5 kvinner i finalen WC
- 2 kvinne blant 8 beste, allround VM
- En medaljekandidat og en plassering innen topp 12 gutter, samt plassering to jenter innen topp 12 i alle jr.VM

#### Motivasjonsfaktorer:

- Personlig utvikling
- Anerkjennelse / Berømmelse
- Økonomisk og faglig grunnlag for livet etter skøytekarrieren

### 3.2.1 Topp Kunstløp

#### Visjon, Topp Kunstløp

*Norge skal alltid være representert i finalene i OL og VM, både i dame og herreklassen*

#### Målgruppe:

Utøvere innen junior og senior som ønsker å satse på internasjonalt toppnivå

#### Hovedmål:

- Delta i OL 2010
- Finale jr.VM, EM, VM jenter og gutter
- Medalje nordisk, også jentesiden
- Deltakelse ISUstevner

#### Motivasjonsfaktorer:

- Internasjonal deltagelse
- Samlinger
- Fysiske tester / Is-tester
- Økonomisk støtte / Støtte, klær/utstyr



## Generelle punkter for breddeområde perioden 2007-2011

- **Målgruppe:**

- Utøvere i alle aldre som ønsker å bruke skøytesport som trenings- eller konkurranseform. Personer som ønsker å utvikle trenerkompetanse innen en eller flere av våre grener. Personer som ønsker å utvikle lederkompetanse innen en eller flere av våre organisasjonsledd.

- **Hovedmål:**

- *Der det finnes egnede isflater og anlegg skal skøytesport organisert gjennom NSF være en av de mest markerte og populære idretter.*

- **Delmål 2007-2011:**

- Markant årlig økning i såvel medlemstall som lisensierte løpere med mål om dobling i løpet av perioden
- Gjenvinning av så mange som mulig av de skøytemiljøene som har mistet aktivitet de seneste 20-30 år
- Vitalisering av skøytemiljø som står i fare for å forsvinne
- Generell utvikling og forbedring av servicenivå overfor alle klubber og kretser i NSF
- Spesielle tiltak for å rekruttere jenter og utøvere i aldersgruppen over 11 år.
- Spesielle tiltak for å utvikle klubber og rekruttere ledere og utøvere der det reises nye anlegg
- Etablere og utvikle NorgesCup Inline som et årlig arrangement, målsetting 50 deltakere



- **Motivasjonsfaktorer:**

- For utøvere:
  - Fremragende treningstilbud
  - Krevende idrett såvel fysisk som teknisk
  - Tøffe konkurranser med stor bredde i alle grener
  - Deltagelse i en "Nasjonalidrett"
- For ledere/trenere:
  - Deltagelse i en "Nasjonalidrett"
  - Utfordringer gjennom en meget resultatorientert idrett
  - Karrierestige gjennom klubb/region og forbundslag
  - Suksess gjennom utvikling av egen klubb
- **Kritiske faktorer:**
  - Tilgang på / utdanning av trenere
  - Tilgjengelige isflater og akseptable treningstidspunkt (behandlet i nasjonal anleggsplan)
  - Klubbledere med ønske og evne til å utvikle klubbene
  - Gode Informasjonssystemer
  - Samarbeide og kommunikasjon mellom utøvere og ledere i klubb/krets/forbund og region
  - Økonomiske rammebetingelser for drift av anlegg, klubber og aktiviteter
  - Personell ressurser sentralt i NSF



### 3.1.2 Bredde Hurtigløp

#### Visjon, Bredde Hurtigløp

*Skøytesport skal være en markerte og utbredte aktivitet for rekreasjon og mosjon på vintertid*

#### Målgruppe:

Utøvere i alle aldre som ønsker å bruke skøytesport som trenings- eller konkurransform

#### Hovedmål:

- 100% økning i lisensierte løpere
- 100% økning i antall deltagere i klubb / kretsløp
- Økning fra 2.100 til 5.000 starter i mosjonsløp
- 100.000 skolelever registrert på isen i løpet av vinteren

#### Motivasjonsfaktorer:

- Fysisk fostring
- Spennende aktivitetsform
- Sosialt samvær/kameratskap

### 3.2.2 Bredde Kunstløp

#### Visjon, Bredde Kunstløp

*Der hvor det er naturlig forutsetning for å drive med kunstløp skal det finnes et miljø*

#### Målgruppe:

Alle utøvere fra skøyteskole til seniorer samt trenere på alle nivåer og foreldre/idrettsledere som ønsker å starte skøyteskole miljø

#### Hovedmål:

- Opprette kontakt i de miljøene det finnes ishall, men ikke kunstløps miljø
- Lage en mal på hvordan man starter en skøyteskole. Hva som kreves av instruktører (teknisk), samt hva som er suksess kriterier for en godt kurs
- Utdanne hhv 10 aktivitetsledere, 15 trener1 og 6 trener 2 i løpet av perioden
- Ett felles trenermøte pr år for alle utdannede trenere, med både praktisk og teoretisk innhold
- Legge forholdene til rette for at løpere blir lengre i sporten, via endrede konkurranseregler slik at de kan konkurrere lengre, tilby trener og dommerkurs

#### Motivasjonsfaktorer:

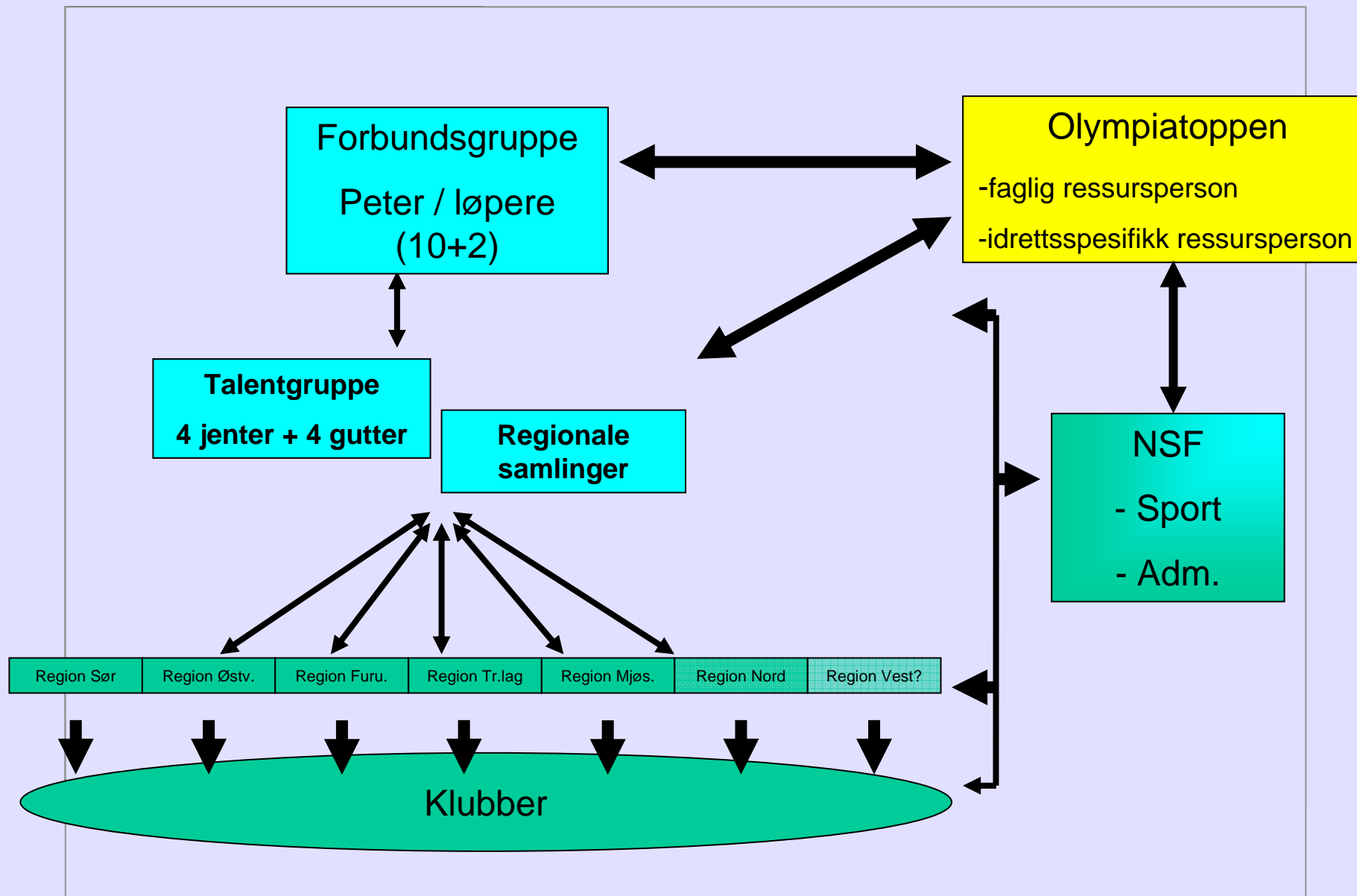
- Fysisk fostring
- Spennende aktivitetsform
- Sosialt samvær/kameratskap

#### Kritiske faktorer:

- Trenere/ledere/ildsjeler
- Økonomi
- Personlige ressurser til gjennomføring av tiltak
- Tilgang på istid der hockey klubbene er godt etablert

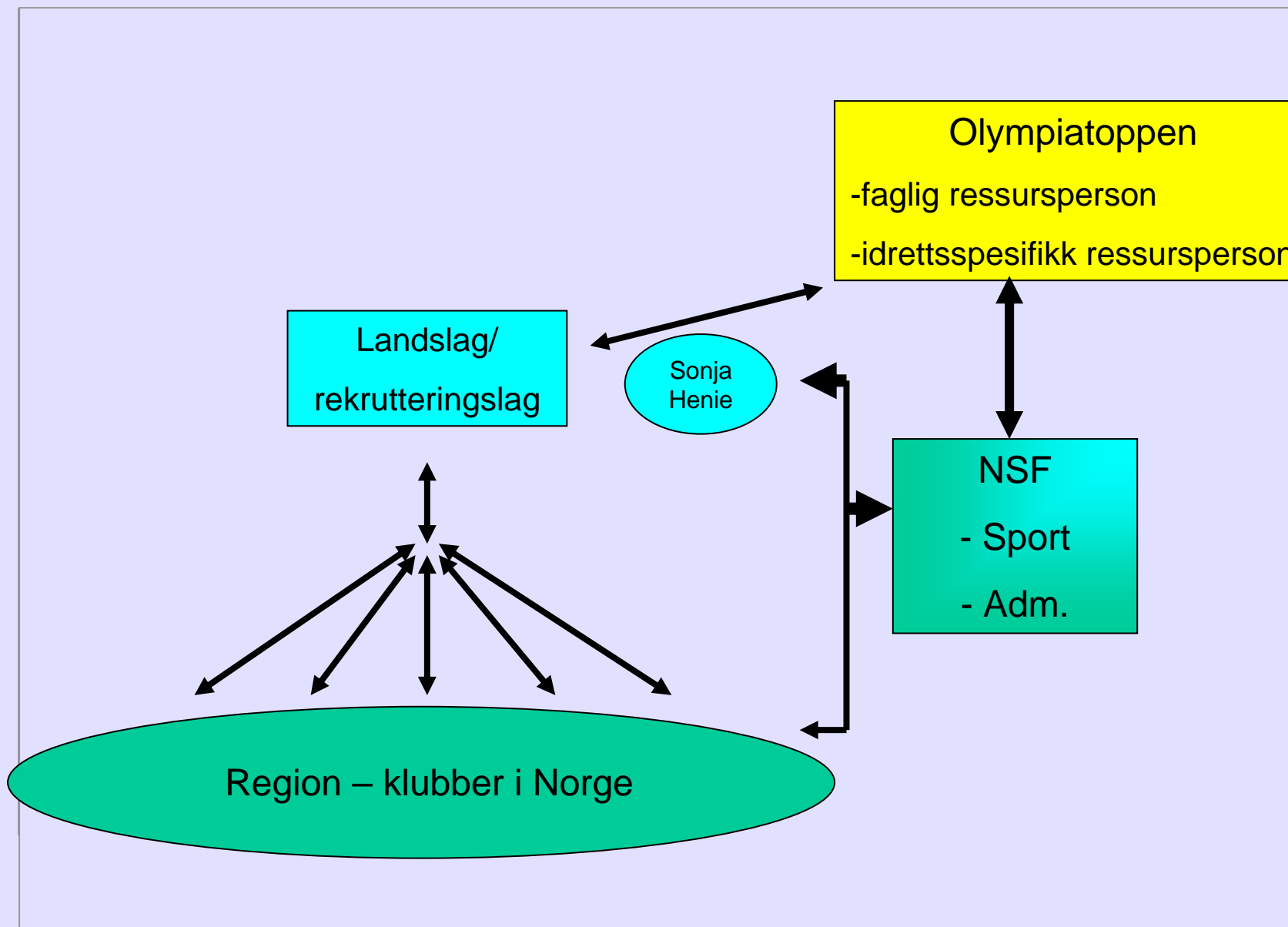


### 3.1.3 Sportslig organisering hurtigløp





### 3.1.3 Sportslig organisering kunstl p





### 3.1.4 Teknisk Hurtigløp

#### Visjon Teknisk Hurtigløp

*Sikre at konkurranser foregår på en organisert og sikker måte, og påse at bedømming og resultattjeneste skjer innenfor fastsatte rammer*

#### Målgruppe:

Klubber, kretser, tillitsvalgte, funksjonærer, dommere og startere, Arrangører av cuper og mesterskap, ISU SSTC, Presse og Media, Arenaansvarlige / baneansvarlige

#### Hovedmål

- Full kvote på ISUs liste over ISUoverdommere og ISUstartere.
- Kvalifiserte internasjonale overdommere og startere på nivå 2
- 1-2 regionale dommerkurs pr. år

#### Motivasjonsfaktorer:

- Begrense skader og ulykker under trening og arrangement med gode sikringstiltak
- Bedre arrangementer gjennom mer kvalifiserte ledere/funk/dom.
- Nasjonale løp med de beste løperne tilstede
- Effektiv resultat- og statistikkbehandling
- Attraktive internasjonale stevnetildelinger

### 3.2.4 Teknisk Kunstløp

#### Visjon Teknisk Kunstløp

*Sikre at konkurranser foregår på en organisert og sikker måte, og påse at bedømming og resultattjeneste skjer innenfor fastsatte rammer*

#### Målgruppe:

Klubber, kretser, tillitsvalgte, funksjonærer, dommere og startere, Arrangører av cuper og mesterskap, IS, Presse og Media, Arenaansvarlige / baneansvarlige

#### Hovedmål

- Minst to nye dommere på nasjonalt nivå hvert år
- En ny internasjonal dommer
- Ett jr. Grand Prix stevne eller internasjonalt mesterskap
- Personlig kontakt med klubber minst hvert annet år

#### Motivasjonsfaktorer:

- Utvikling av egen kompetanse
- Attraktive internasjonale stevnetildelinger



## 3.3 Anlegg

### Visjon Anlegg

*Sikre at hele landet har anlegg som sikrer dagens og morgendagens behov for rekreasjon, mosjon og konkurranse  
Kunne tilby is i alle årets 12 måneder*

### Ansvar

- Få oversikt over anlegg som er i en planfase eller i byggeprosess.
- Aktivt delta og hjelpe initiativtagere i den politiske prosessen som er nødvendig for å få Kommuner og Investorer interessert i å bygge eller oppgradere til kunstisanlegg.
- Gjenopprette og styrke et NSF's baneutvalg som kan bistå utbyggere med utredning og orientering mot de kommunale myndigheter og politiske partier.
- Etablere en anleggsplan for NSF med prioriteringer
- Kartlegge status på de anleggene som er i bruk med hensyn til brukere, når isflaten legges og om det er tilrettelagt for rulleskøyteaktiviteter
- Opprette kontakt med andre isidrettsforbund med tanke på samarbeid om ishaller og isflater
- Få tilgang til baner og anlegg flere steder i landet

### Målgruppe:

- Kretser og Lag
- Kommunenes Park & Idrettsvesen
- Kultur- og kirke departementet
- Investorer

### Motivasjonsfaktorer:

- Attraktive anlegg med aktiviteter som bringer barn og ungdom ut på isen sammen med hele familien.
- Ingen aktivitet samler flere brukere enn en isflate i nærmiljøet
- Mulighet for etablering av flere klubber med kunstløpsaktivitet
- Mulighet for kunstløpsaktivitet nord for Trondheim

### Hovedmål Hurtigløp:

- Få varmpumpedrevne anlegg helt eller delvis definert som energiverk
- Sesongåpning på kunstisanlegg ikke senere enn 20. oktober
- Få KKD til å øke tilskuddsrammene for isanlegg
- Bygge ut kunstisbaner i regioner eller tettsteder med mer enn 12 000 innbyggere
- Innen 2015 ha en innendørs skøytehall i hver region, samt skøytebaner i hver kommune og isflater i hver by og bygd

### Hovedmål Kunstløp:

- Ishall for kunstløpsaktivitet/skøyteskole nord for Trondheim
- Egen ishall til kunstløp i Oslo-området, som også skal brukes til samlinger for forbundsgruppe og rekrutteringslag
- Minimum tre nye treningshaller i Sør- og Midt-Norge